



Cena 29,40 zł (w tym 5% VAT)

Elektronika

nr 1/2012

ISSN 0033-2089

konstrukcje • technologie • zastosowania

Miesięcznik naukowo-techniczny Stowarzyszenia Elektryków Polskich

Wydawnictwo SIGMA & NOT

35th International Microelectronics and Packaging IMAPS - IEEE CPMT Poland Conference

Gdańsk - Sobieszewo,
21-24 September 2011



IEEE COMPONENTS, PACKAGING AND
MANUFACTURING TECHNOLOGY SOCIETY



WYDZIAŁ ELEKTRONIKI, TELEKOMUNIKACJI I INFORMATYKI ETI

POLITECHNIKA GDAŃSKA

WYDZIAŁ ELEKTRONIKI, TELEKOMUNIKACJI I INFORMATYKI

ul. Gabriela Narutowicza 11/12
80-233 Gdańsk
tel. +48 58 347 17 84
fax +48 58 341 61 32
www.eti.pg.gda.pl



Wydział Elektroniki, Telekomunikacji i Informatyki (WETI) to jeden z największych wydziałów Politechniki Gdańskiej. Funkcjonuje od 1952 roku jako wydział wyodrębniony z Wydziału Elektrycznego, najpierw pod nazwą Wydziału Łączności, później Wydziału Elektroniki, a od 1996 roku pod obecną nazwą. Organizatorem wydziału był jego pierwszy dziekan prof. mgr inż. Łukasz Dorosz. Obecnie funkcję dziekana pełni, prof. dr hab. inż. Krzysztof Goczyła.

W systemie stacjonarnych i niestacjonarnych studiów 3-stopniowych studiuje na WETI ponad 3500 studentów na kierunkach: informatyka, elektronika i telekomunikacja, automatyka i robotyka oraz inżynieria biomedyczna. W procesie dydaktycznym zaangażowanych jest ponad 190 nauczycieli akademickich, w tym ponad 40 profesorów i doktorów habilitowanych. Wydział posiada pierwszą kategorię naukową oraz prawa habilitowania w trzech dyscyplinach naukowych: elektronika, telekomunikacja i informatyka, a ponadto prawo doktoryzowania w dyscyplinie automatyka i robotyka.

Na Wydziale działa 16 katedr, specjalizujących się w poszczególnych sektorach ICT, o szerokiej ofercie w zakresie kształcenia i działalności biznesowej:

- Katedra Algorytmów i Modelowania Systemów - www.eti.pg.gda.pl/katedry/kams
- Katedra Architektury Systemów Komputerowych - www.eti.pg.gda.pl/katedry/kask
- Katedra Inżynierii Biomedycznej - www.eti.pg.gda.pl/katedry/kib
- Katedra Inżynierii Mikrofalowej i Antenowej - www.eti.pg.gda.pl/katedry/kimia
- Katedra Inżynierii Oprogramowania - www.eti.pg.gda.pl/katedry/kio
- Katedra Inteligentnych Systemów Interaktywnych - www.eti.pg.gda.pl/katedry/kiw
- Katedra Metrologii i Optoelektroniki - www.eti.pg.gda.pl/katedry/kmoe
- Katedra Sieci Teleinformatycznych - www.eti.pg.gda.pl/katedry/kst
- Katedra Systemów Automatyki - www.eti.pg.gda.pl/katedry/ksa
- Katedra Systemów Decyzyjnych - www.eti.pg.gda.pl/katedry/ksd
- Katedra Systemów Elektroniki Morskiej - www.eti.pg.gda.pl/katedry/ksem
- Katedra Systemów Geoinformatycznych - www.eti.pg.gda.pl/katedry/ksg
- Katedra Systemów i Sieci Radiokomunikacyjnych - www.eti.pg.gda.pl/katedry/kssr
- Katedra Systemów Mikroelektronicznych - www.eti.pg.gda.pl/katedry/ksmi
- Katedra Systemów Multimedialnych - www.eti.pg.gda.pl/katedry/ksm
- Katedra Teleinformatyki - www.eti.pg.gda.pl/katedry/kti

Wydział dysponuje bogatą infrastrukturą badawczą i dydaktyczną. Niedawno oddano do użytku nowy, drugi gmach Wydziału, który spełnia głównie funkcje dydaktyczne. Mieszczą się w nim laboratoria, sale wykładowe i audytorjne, łącznie na ok. 1550 miejsc. Znajduje się tu również Centrum Informatyczne Trójmiejskiej Akademickiej Sieci Komputerowej, w którym zainstalowano „Galerę+”, jeden z najszybszych superkomputerów w Europie, oraz nowoczesna biblioteka i czytelnia. Na Wydziale funkcjonuje wiele bogato wyposażonych laboratoriów badawczych i dydaktycznych. Dwie komory bezchłonne służą do badań akustycznych i pomiarów anten. Na dachu starego budynku WETI zainstalowano jedną z nielicznych w Polsce naziemną stację satelitarną. W minionym roku oddano do użytku laboratorium robotów przemysłowych, a niebawem rozpocznie się budowa pomieszczeń dla potrzeb unikatowego w skali europejskiej Laboratorium Zanurzonej Wizualizacji Przestrzennej.

Wydział ETI PG to nowoczesny ośrodek akademicki, łączący w sposób harmonijny zaawansowane badania i atrakcyjne kształcenie z aktywną współpracą z otoczeniem przemysłowym. W ramach tej ostatniej działalności Wydział zainicjował powstanie Pomorskiego Klastra ICT, który gromadzi kilkadziesiąt firm z Pomorza z branży szeroko rozumianych technologii informacyjnych, elektronicznych i telekomunikacyjnych oraz szereg instytucji edukacyjnych i organizacji samorządu terytorialnego. Pomorski Klastr ICT uzyskał status Klastra Kluczowego Województwa Pomorskiego, co umożliwi członkom Klastra pozyskiwanie środków na innowacyjne przedsięwzięcia, wiążące ze sobą myśl naukową środowiska akademickiego z potencjałem technicznym przedsiębiorstw. Szczególnie ważny dla rozwoju strategii i zdefiniowania przyszłych wspólnych działań jest udział w Klastrze największych i najbardziej znaczących firm z branży ICT zlokalizowanych w regionie, m.in. Thomson Reuters, Flextronics, Vector, Radmor, Telkom-Telmor, Jabil Circuit, DGT, Compuware, Sprint, Kainos Software, Zensar Technologies, Pomorski Park Naukowo-Technologiczny, Centrum Techniki Morskiej i inni. Rolę Administratora Klastra powierzono WETI PG. Jednym z osiągnięć Klastra jest powołanie fundacji Edukacyjne Centrum Doskonalenia, której celem są działania poszerzające wiedzę z zakresu technologii ICT, podnoszenia poziomu kwalifikacji na rynku pracy oraz pobudzania przedsiębiorczości i innowacyjności.

Wydział Elektroniki, Telekomunikacji i Informatyki Politechniki Gdańskiej to nowoczesny, szybko rozwijający się wydział nowoczesnej uczelni technicznej. Zapraszamy do współpracy z nami w realizacji wyzwania, jakim jest budowa nowoczesnego społeczeństwa technologicznego XXI wieku.

WETI kiedyś...



Organizator
wydziału
i jego pierwszy
dziekan
- prof. mgr inż.
Łukasz Dorosz



Dziekan prof. Michał Białko i Rada Wydziału
na inauguracji roku akademickiego 1977/78



Na wykładzie prof. Jagodzińskiego
w jednym z Audytoriów Elektroniki



Wydział Elektroniki idzie zwartą grupą
na pochód pierwszomajowy; lata 70. XX wieku



W akademiku DS 9 działał
studencki klub elektroników Hi-Fi



Akademik DS 9 wywalczył po raz trzeci tytuł
„Przodujący samorząd”; odbiór dyplomu w nowatorskich
jak na owe czasy koszulkach z logiem Wydziału (1979)



„Rajd pieczonego barana” (jesień 1987),
tradycyjnie organizowany przez studentów Elektroniki



Dziekan prof. Józef Woźniak - organizator Zjazdu
Absowentów z okazji 50-lecia Wydziału w towarzystwie
byłej prodziekan doc. Marianny Sankiewicz

WETI XXI wieku...



Budowa nowego budynku - gmachu WETI-B



Symboliczny dąb przed nowym gmachem WETI-B rozpoczął już wydawać swoje pierwsze owoce



Dziekan czterech kadencji i obecny Rektor Politechniki Gdańskiej prof. Henryk Krawczyk w trakcie wręczania dyplomów absolwentom WETI



Obecny dziekan prof. Krzysztof Goczyła w trakcie uroczystej inauguracji roku akademickiego



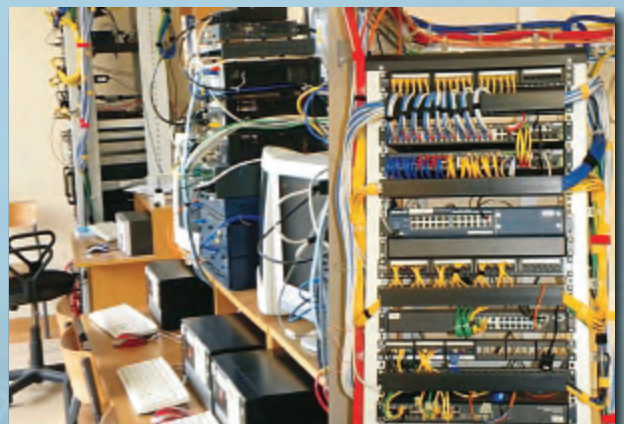
Audytoryum 1 w gmachu WETI-B dla 500 słuchaczy - największe audytoryum Politechniki Gdańskiej



Supernowoczesna skomputeryzowana biblioteka z czytelnią w gmachu WETI B



Laboratorium Robotów Przemysłowych oddane do użytku w 2011 roku



Laboratorium Sieci Komputerowych - gąszcz tajemniczych połączeń